



*Fédération française des Business Angels*

# **PRESENTATION DES STATISTIQUES 2011 SUR L'ACTIVITE DES RESEAUX**

[www.franceangels.org](http://www.franceangels.org)



# Activité 2011 des réseaux

- ✓ Nombre de Business Angels au 31/12/2011 : 4 000
- ✓ Nombre de réseaux au 31/12/2011 : 82
- ✓ Nombre d'entreprises financées : 327
- ✓ Montant investi par les Business Angels : 44,5 M€
  - > dont 20% via les SIBAs : 9 M€
- ✓ Montant total des financements : 111 M€
  - > ( effet de levier de 2,5)
- ✓ Contribution à la création d'emplois par les entreprises financées en 2011: 2 400



# L'investissement des réseaux

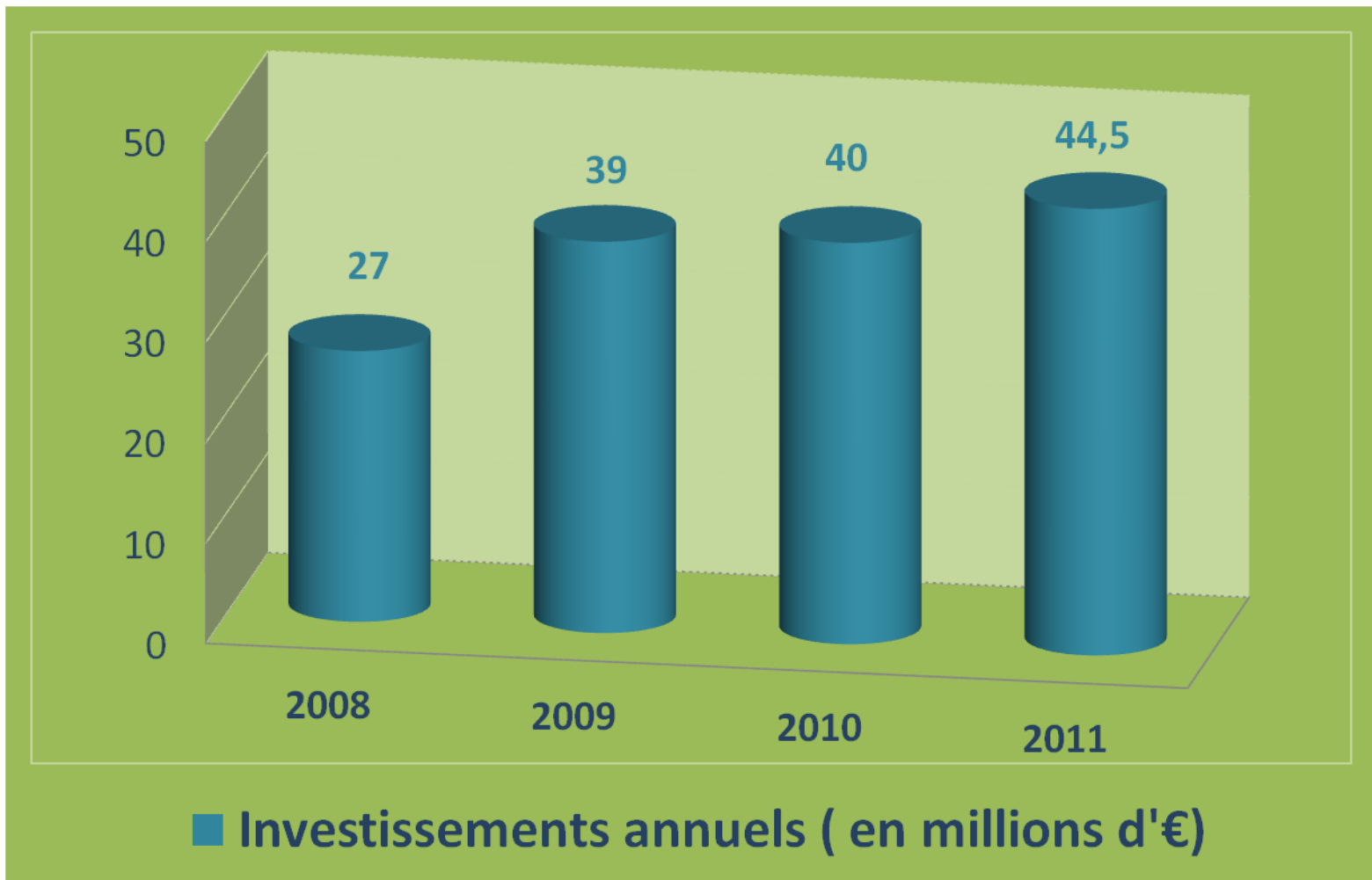
- ✓ L'investissement moyen par entreprise : 136 K€
- ✓ Le tour de table moyen : 350 K€
- ✓ Les co-investissements représentent : 25%  
(versus 15% 2010)
- ✓ Un montant investi par les BA en hausse : +10%
- ✓ Un taux de 2<sup>èmes</sup>, 3<sup>èmes</sup> ou 4<sup>èmes</sup> tours en hausse: 25%



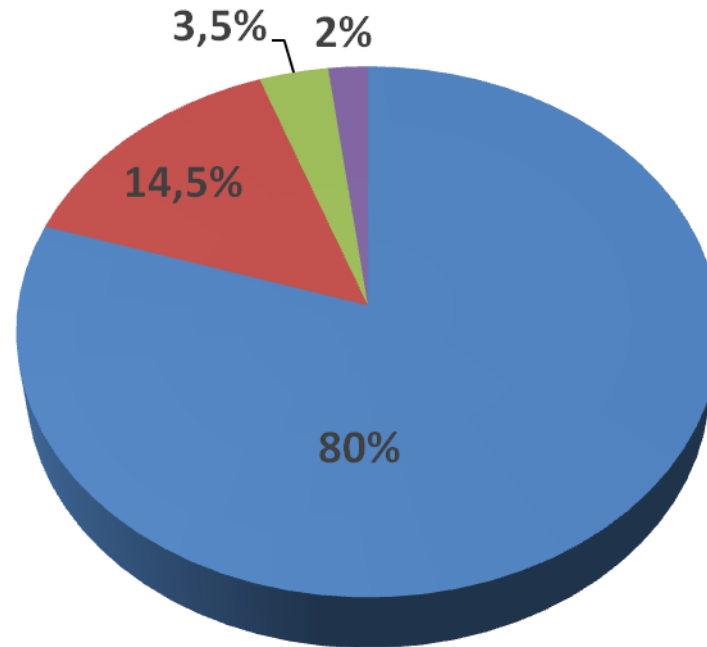
# Evolution du nombre de BA



# Evolution des investissements des BA



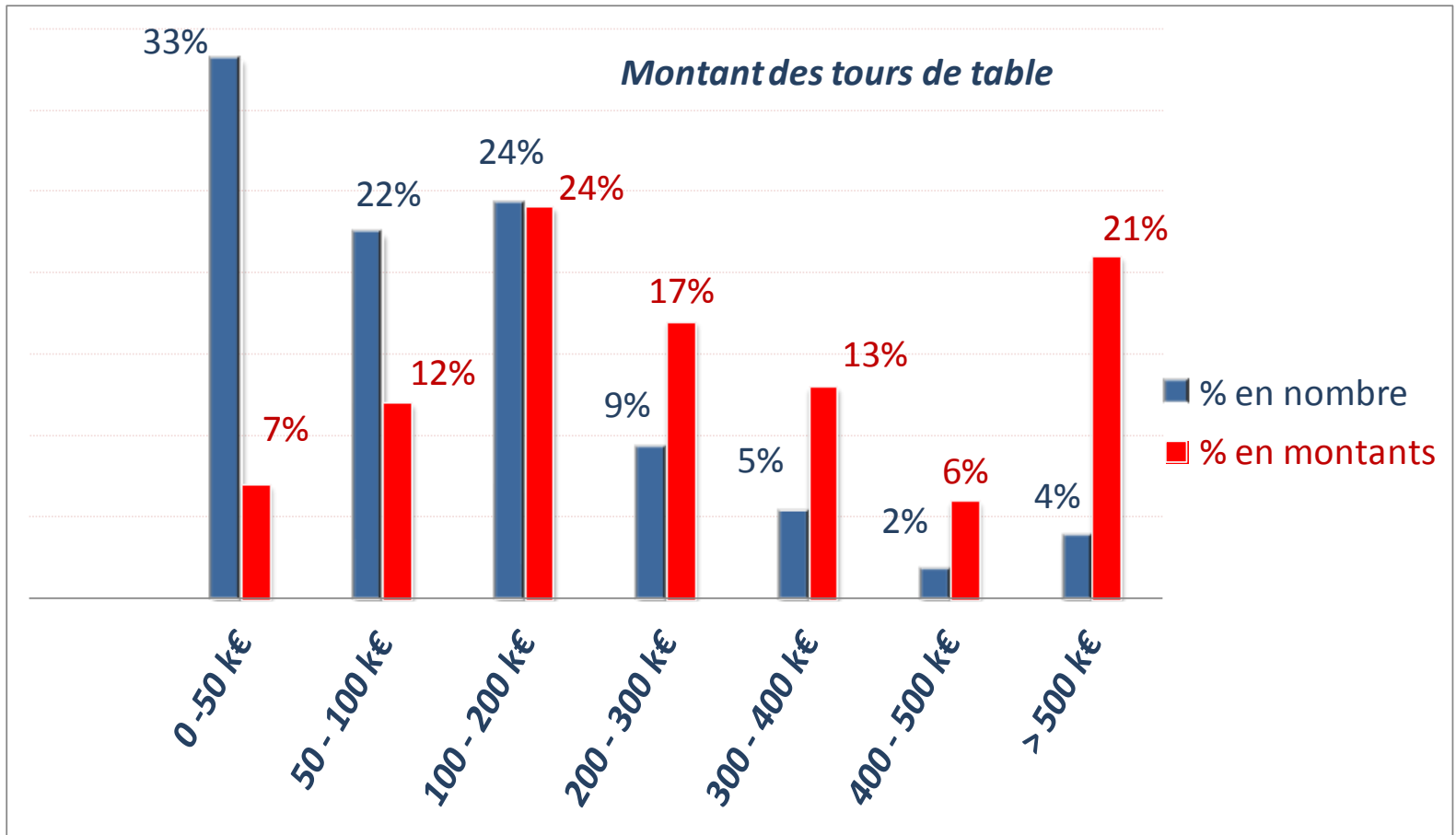
# Co-investissements entre réseaux



■ 1 seul réseau ■ 2 réseaux ■ 3 réseaux ■ Plus de 3 réseaux

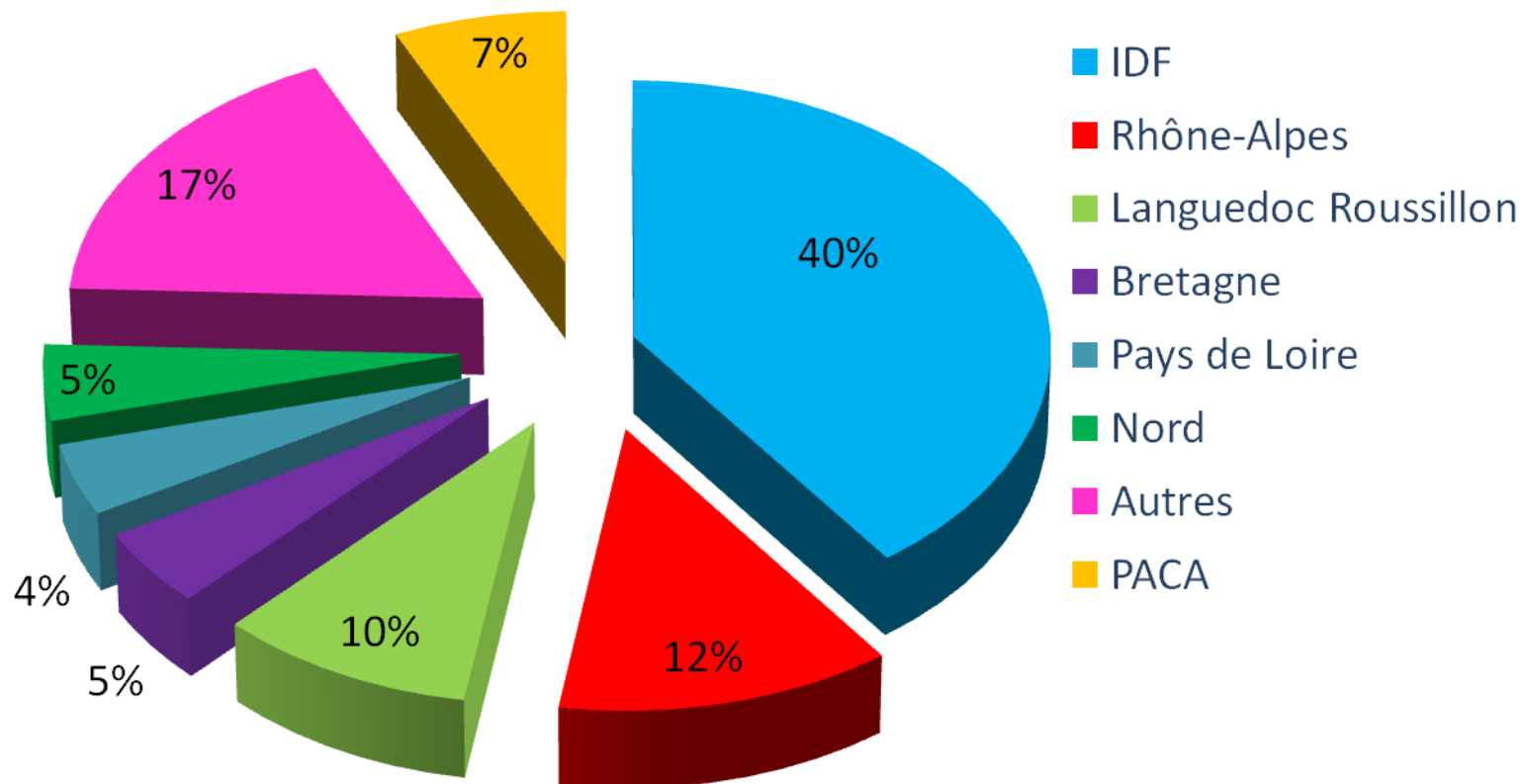


# Tours de table



# Entreprises financées

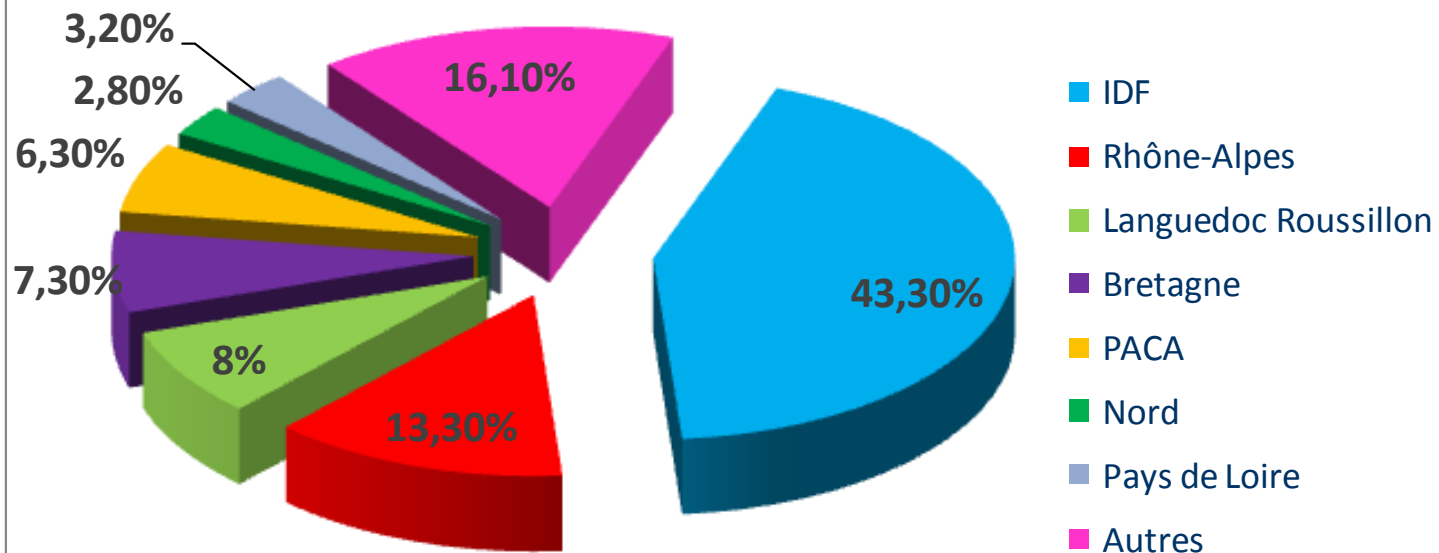
Répartition régionale par nombre d'entreprises financées





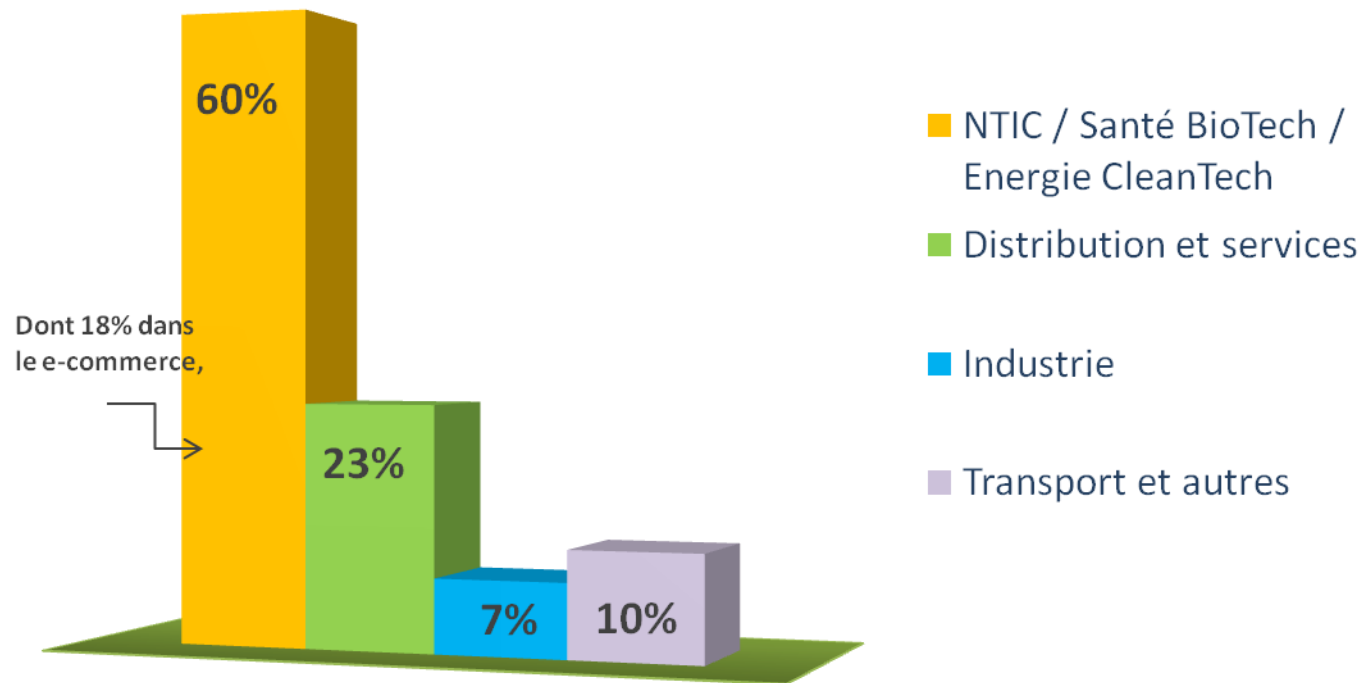
# Entreprises financées

## Répartition régionale par montant investi (en K€) par les Business Angels



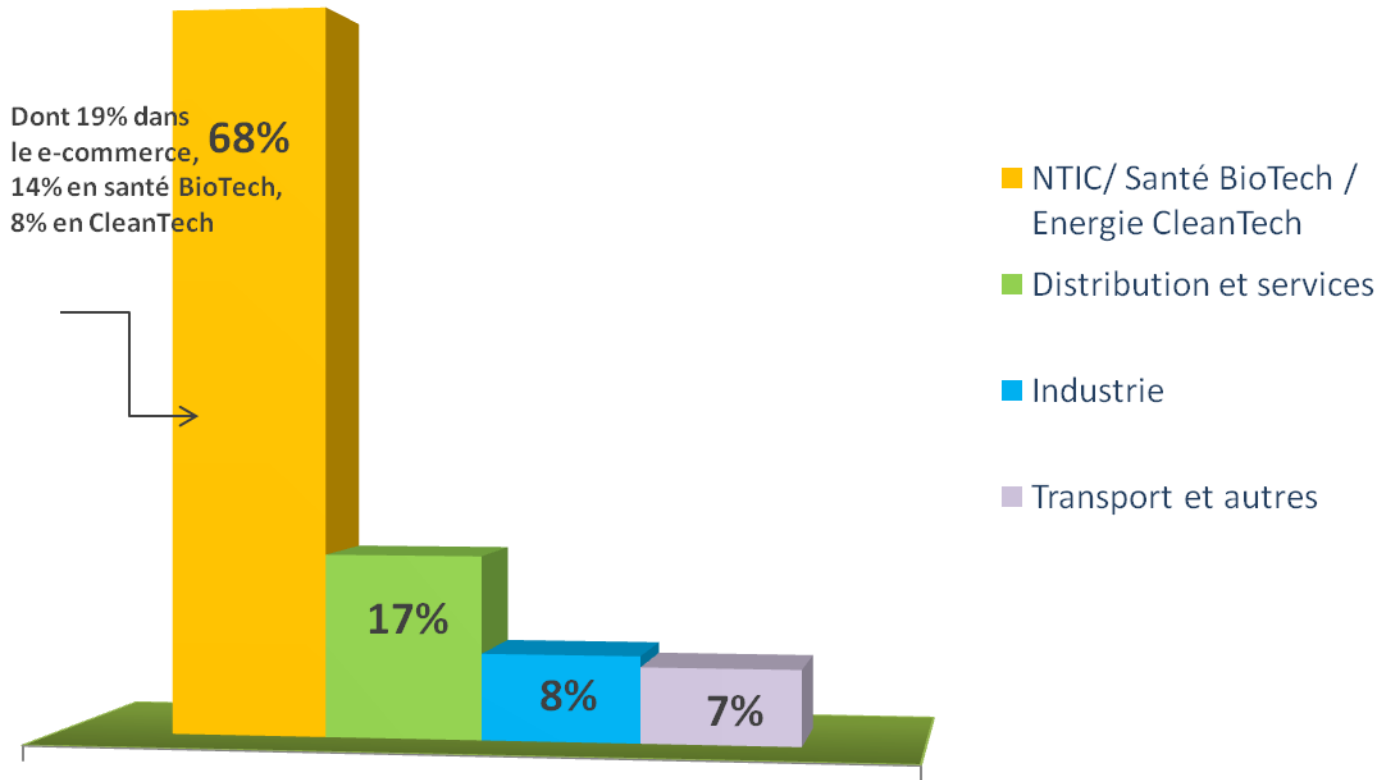
# Secteurs d'activité (1)

## Répartition en nombre de sociétés

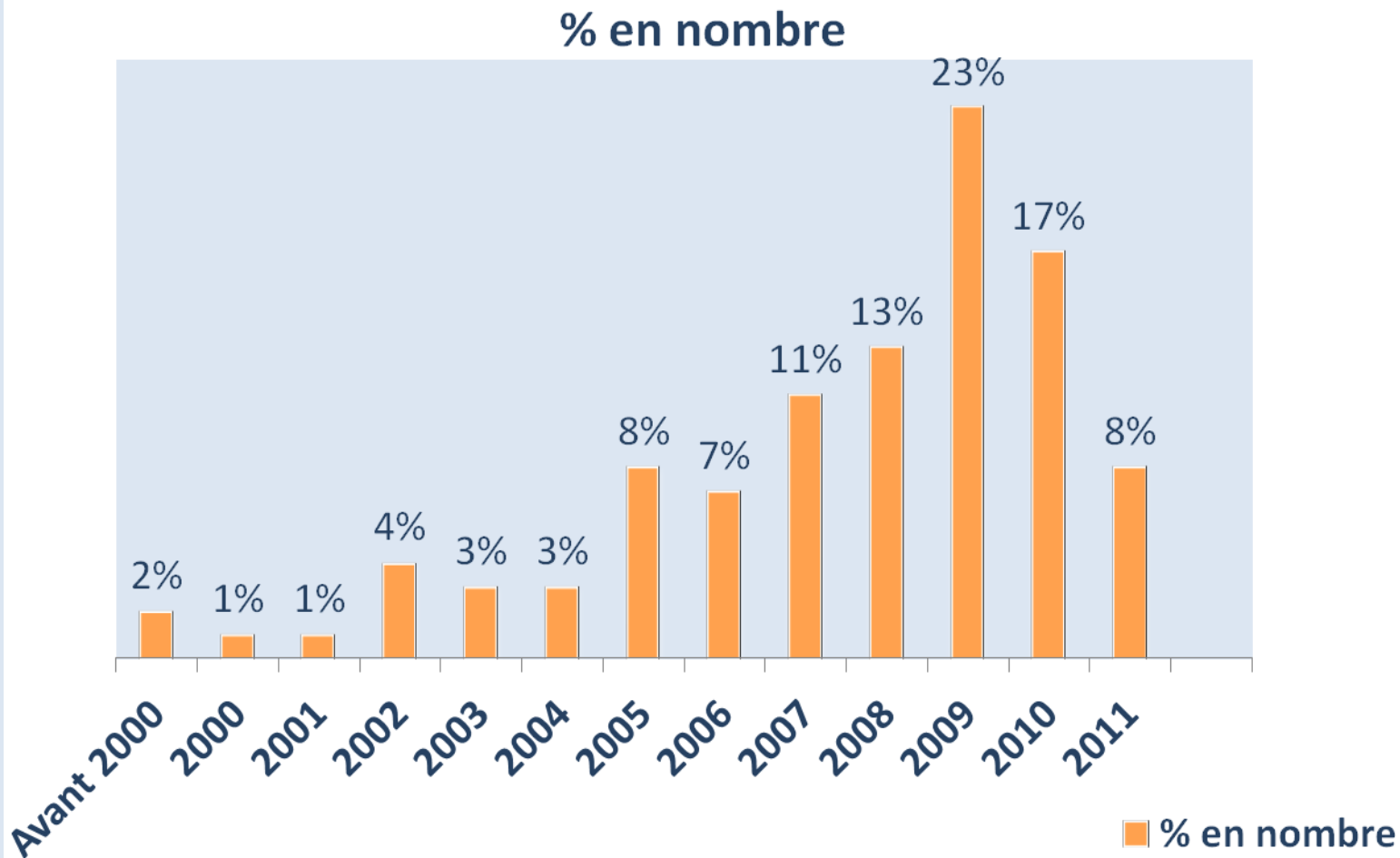


# Secteurs d'activité (2)

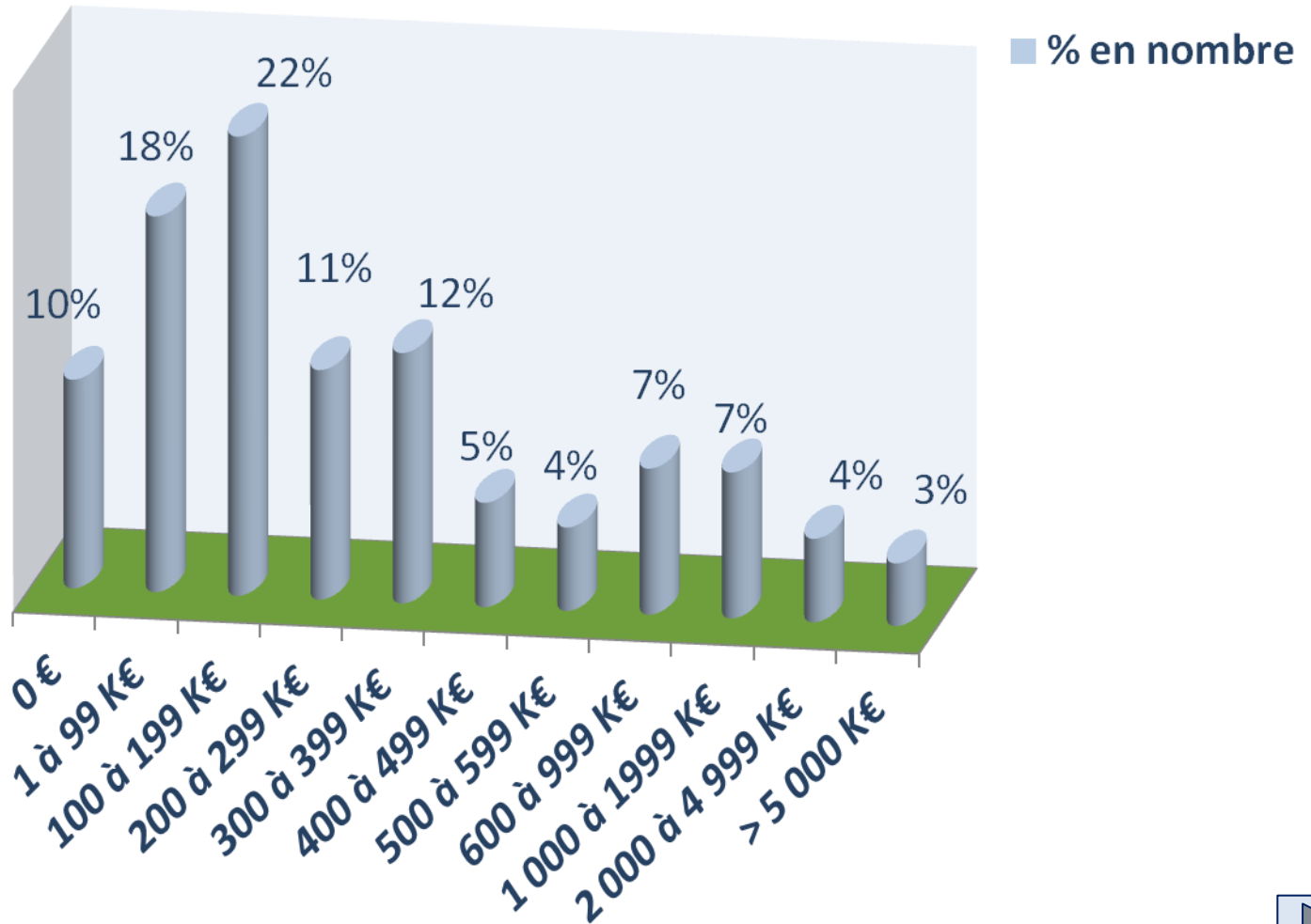
## Répartition en montants investis



# Age des sociétés financées



# CA des entreprises financées





*Fédération française des Business Angels*

**Retrouvez cette présentation  
sur le site de France Angels  
[www.franceangels.org](http://www.franceangels.org)**

