

L'investissement des Business Angels en 2016



France Angels depuis 2001



Business Angels fédérés

10 000 +



Montants investis par les Business Angels

500 M€



Entreprises financées et accompagnées

3 000 +



Emplois créés et maintenus

15 000 +

Activité 2016 des réseaux



	Nombre de réseaux de BA	72
	Nombre de femmes investisseuses	500
	Nombre d'opérations	415
	Montants investis par les Business Angels	42,7M€ (+3,6 %)
	Effet de levier pour les 1ers tours	x 3
	Emplois créés ou maintenus	3 000
	Tour de table moyen par entreprise	116 K€

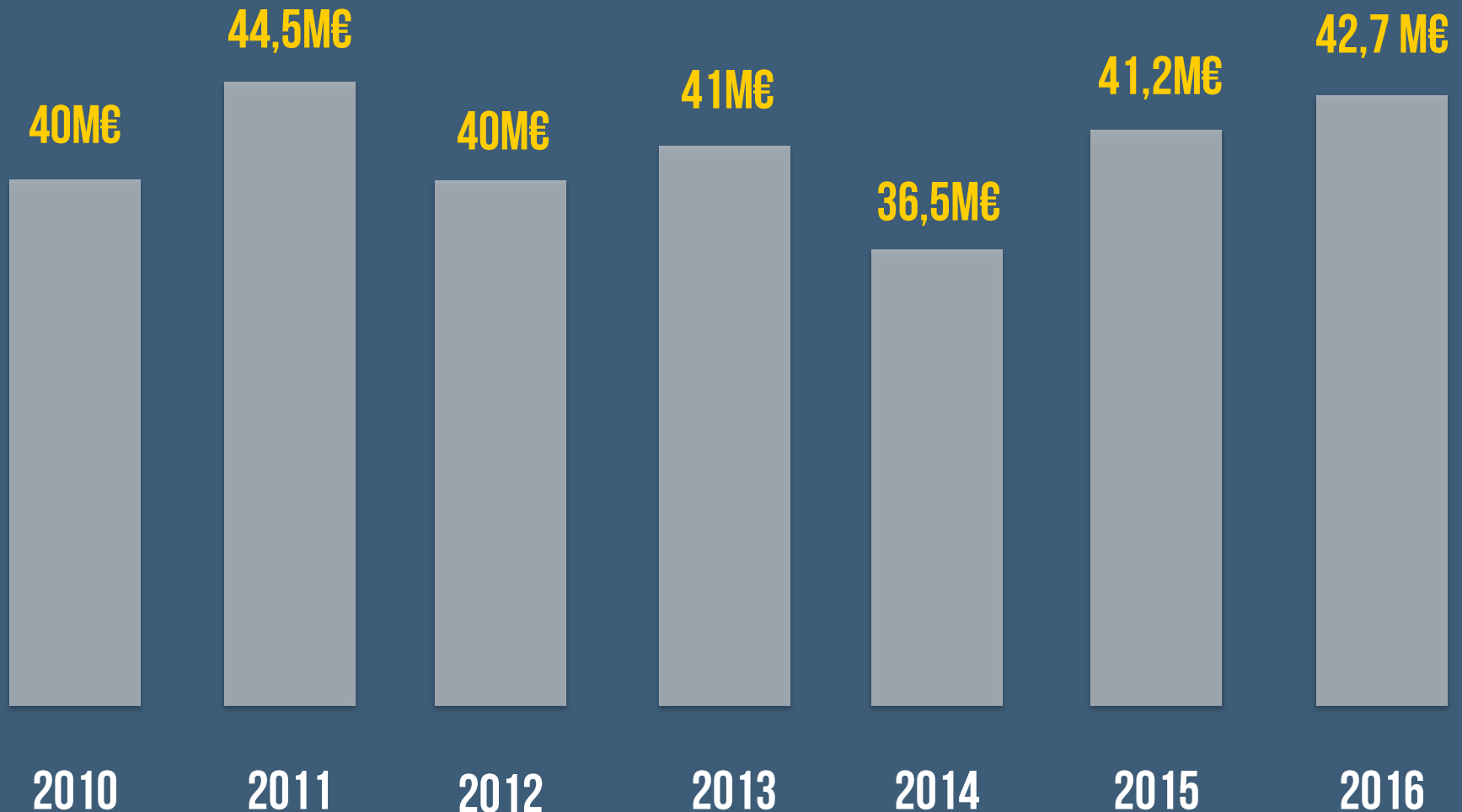
1^{er} tours

refinancements

59%

41%

Evolution des montants investis par les réseaux



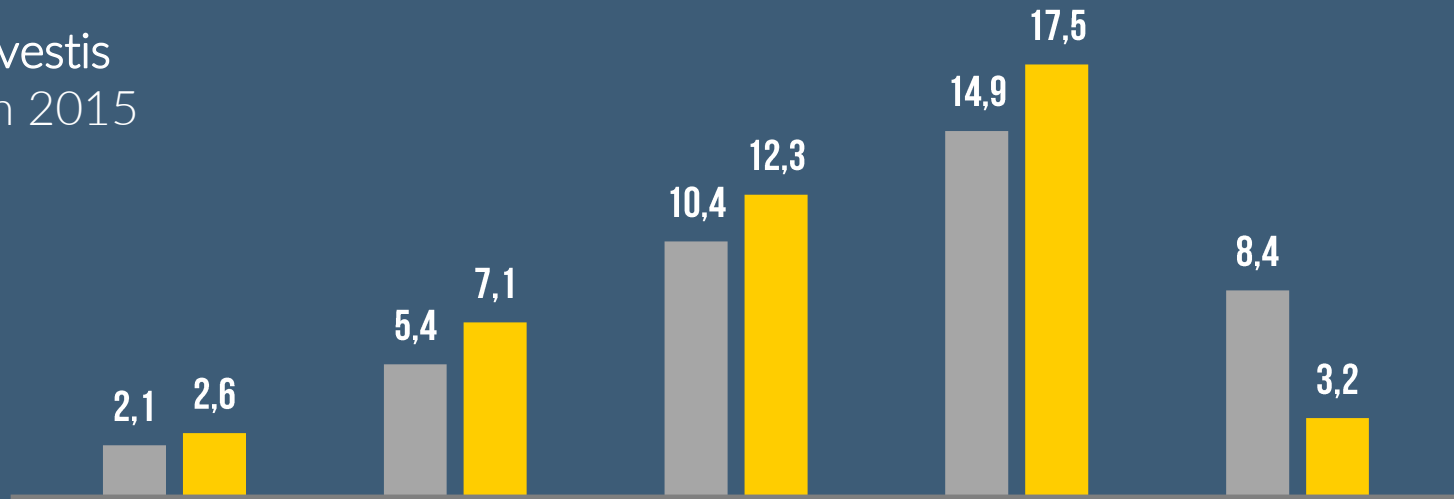
Evolution des montants investis par les réseaux



Répartition par tranches d'investissement*

*avant effet de levier

42,7 M€ investis
41,2 M€ en 2015



415 opérations
386 en 2015



2015 2016

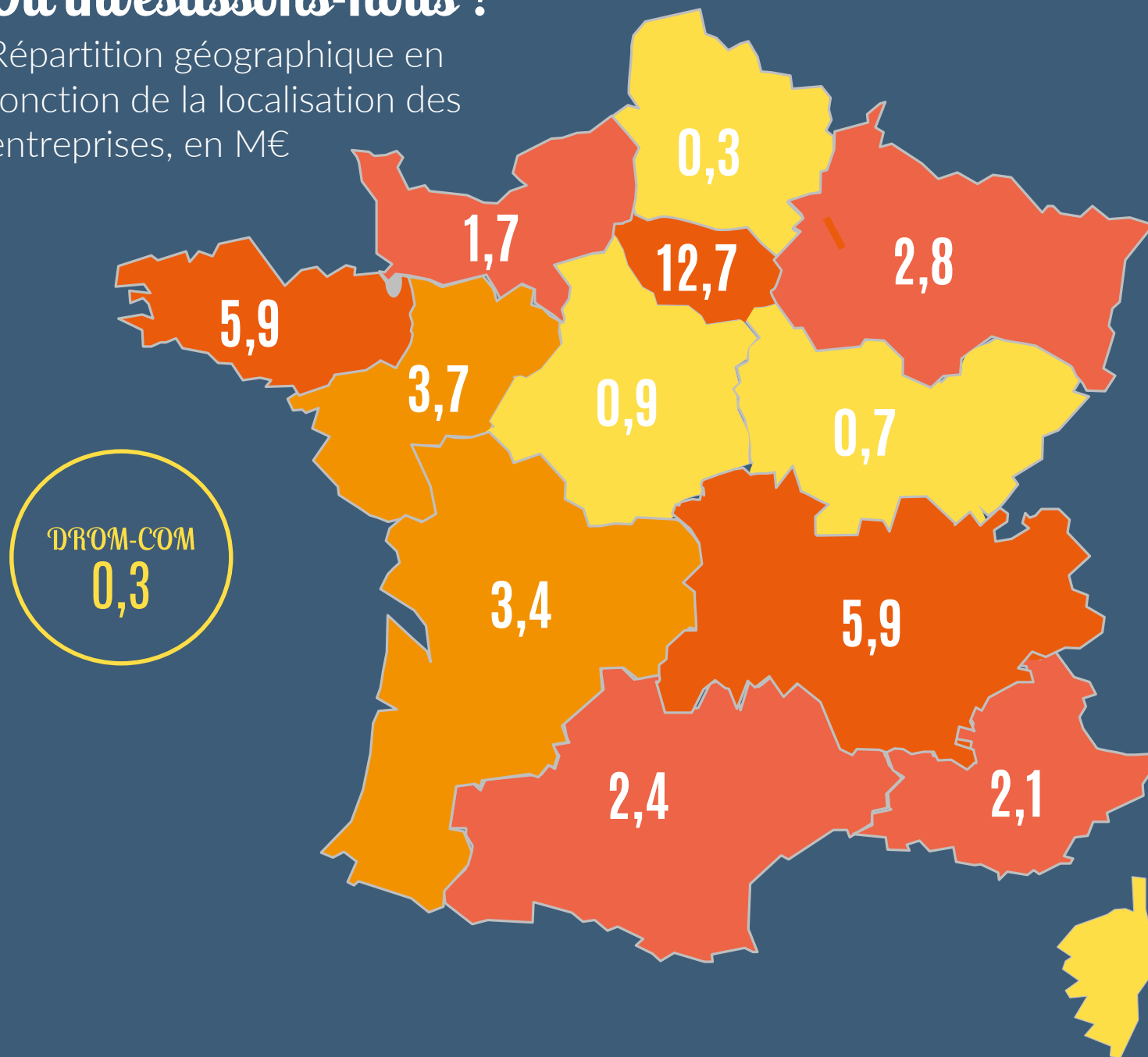


RÉPARTITION GÉOGRAPHIQUE des investissements des Business Angels



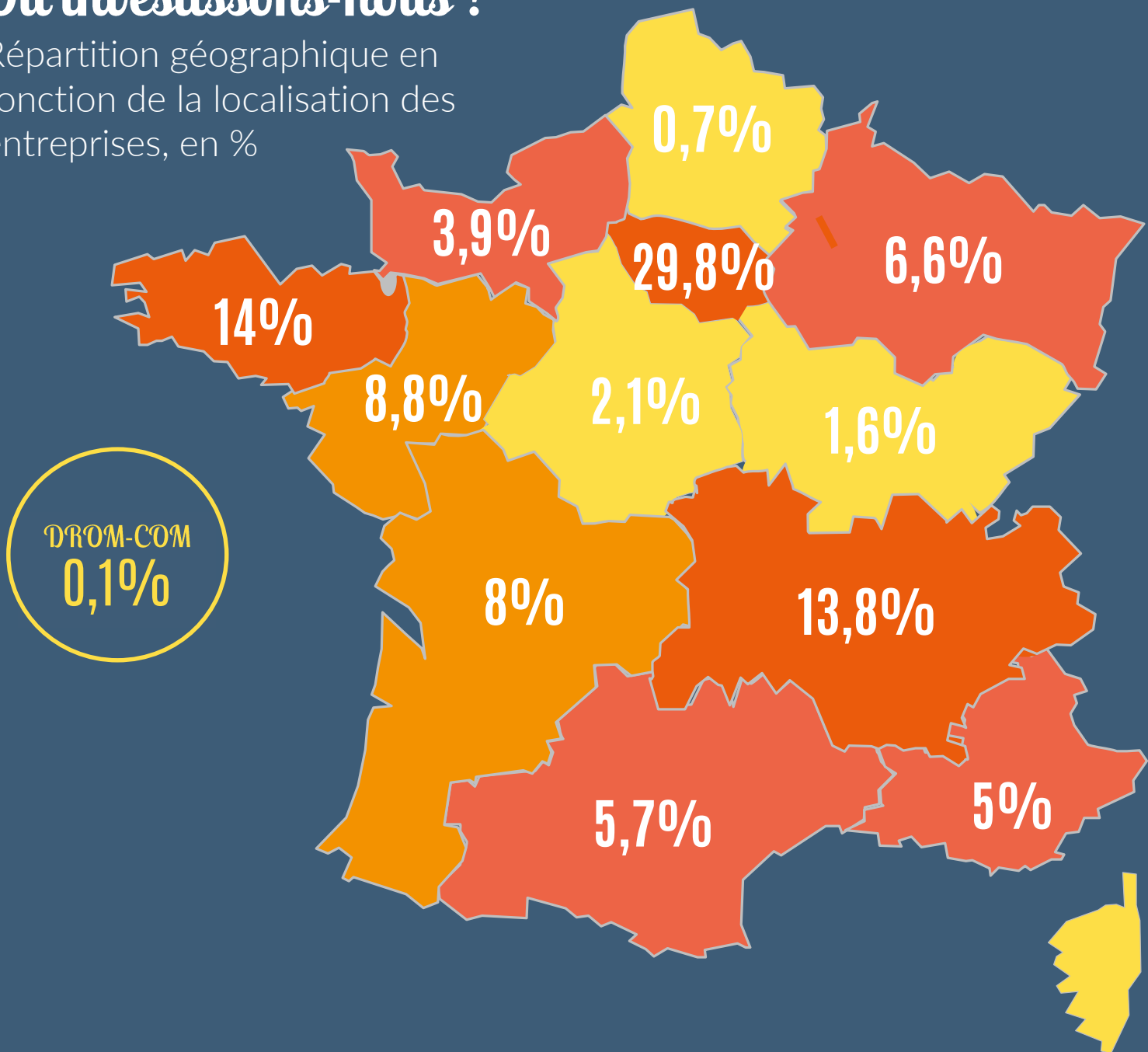
Où investissons-nous ?

Répartition géographique en fonction de la localisation des entreprises, en M€



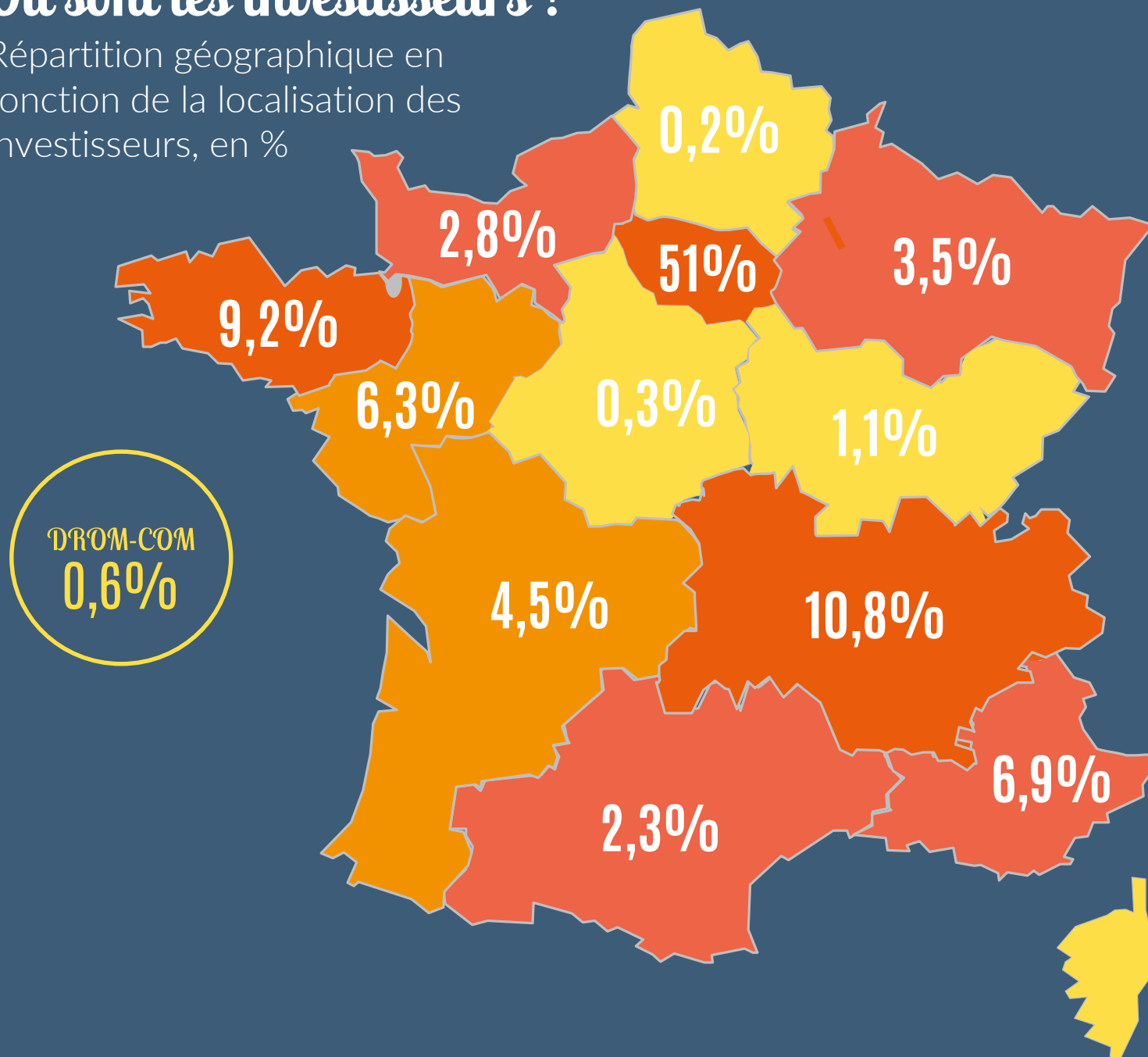
Où investissons-nous ?

Répartition géographique en fonction de la localisation des entreprises, en %



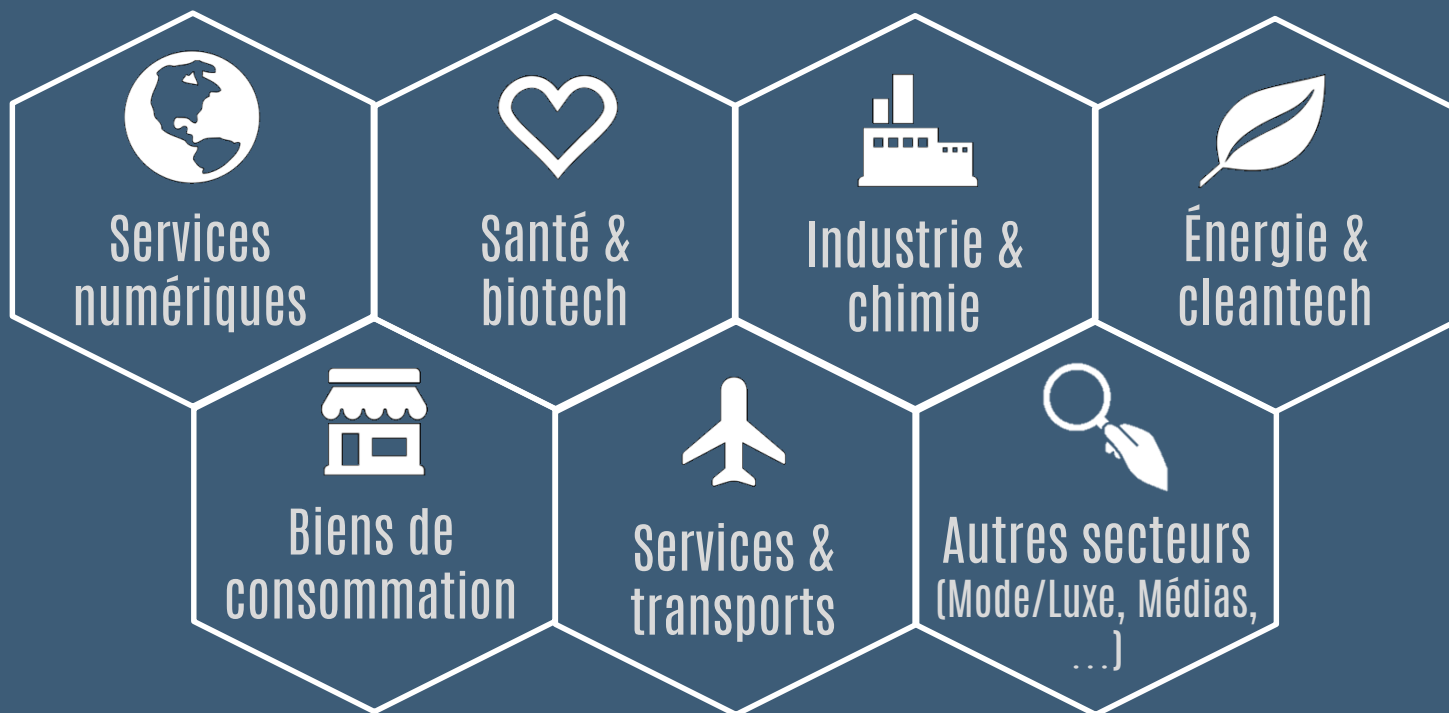
Où sont les investisseurs ?

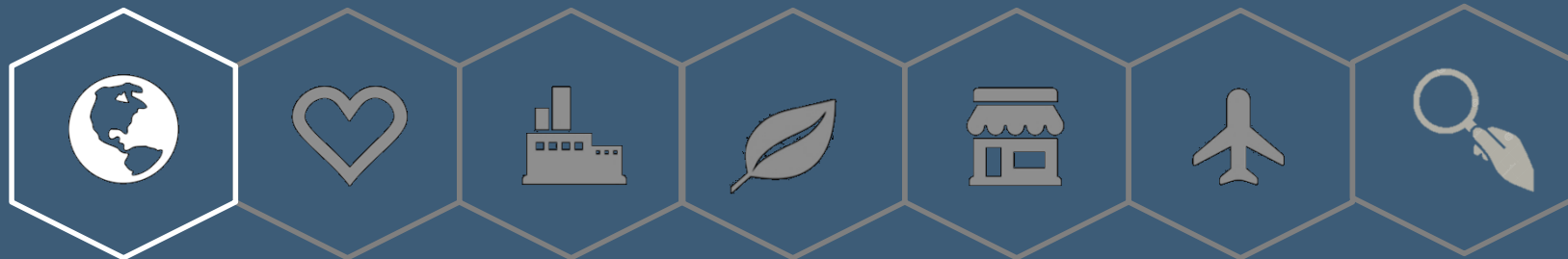
Répartition géographique en fonction de la localisation des investisseurs, en %



Répartition des investissements des Business Angels selon

Les secteurs d'activité





45% des montants investis



45,5% des entreprises financées



DIGITAL



FOCUS SUR LE DIGITAL

45%
des entreprises
financées

E-commerce / E-services : 33%

multimédia: 32%

Logiciels : 25%

Électronique : 10%



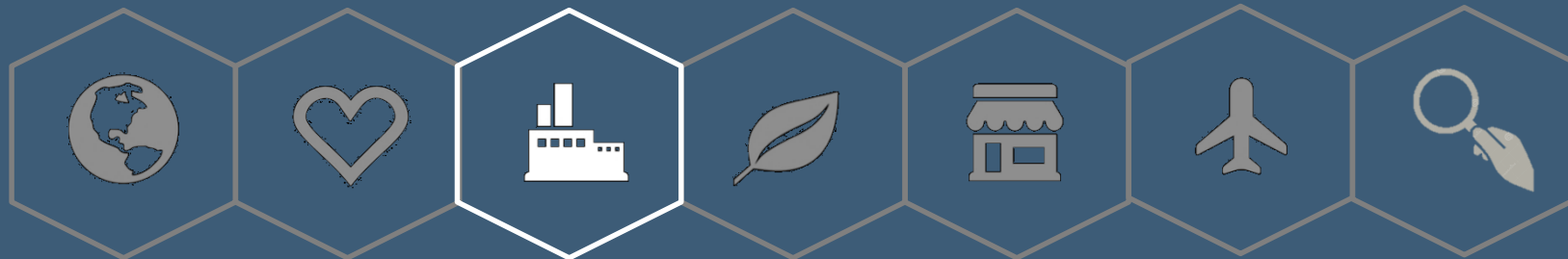
22% des montants investis



15,2% des entreprises financées



SANTÉ & BIOTECH



10% des montants investis



13% des entreprises financées



INDUSTRIE & CHIMIE



ÉNERGIE & CLEANTECH

7% des montants investis



5,8% des entreprises financées





BIENS DE CONSOMMATION

7% des montants investis



10,1% des entreprises financées





SERVICES & TRANSPORTS

3% des montants investis



5,1% des entreprises financées





AUTRES SECTEURS (médias, mode, luxe...)

6% des montants investis



5,3% des entreprises financées



Retrouvez cette présentation sur :
www.franceangels.org

